



海岛·热带雨林·山色·河景 度假地



告别昂贵的净化器，告别高额的营养品.....

我们的生活可以这样一

热带雨林、阳光、沙滩、环岛自驾.....

每日在清新空气的唤醒下晨练

在家门口的热带雨林中散步

在阳台，温暖的午后，享受下午茶

傍晚与邻里翩翩起舞回到青春年少时

回归自然，回归自我，享受属于您的丽景湾区度假时光！

The background features a lush tropical scene with large, dark green Monstera leaves and clusters of plumeria flowers in white and yellow. The scene is set against a backdrop of misty, white mountains. A semi-transparent grey banner is centered horizontally across the image.

海南·五指山清能·丽景湾项目推介会



2018年2月2日海南大事件

外交部蓝厅

来自160多个国家和国际组织的240余位外交官，其中驻华大使86位，临时代办25位，国际组织代表7位，以及50家中外媒体、120多名记者等共500多人出席。



海南全球推介会

好山 好水 好空气

海南



海南蜕变进行时

6 大蜕变



01 交通蜕变

TRAFFIC
METAMORPHOSIS

五指山至海棠湾高速公路项目，起于五指山终于三亚市，山海高速连接环岛高速公路，大大提升未来全岛畅游的便捷性。

三亚至五指山轻轨建成后，三亚至五指山仅需30分钟，将改变海南中、南部旅游带现状，提升不同特色景区间的互动性。

6 大蜕变



02

环境蜕变

BUTTERFLY
TRANSFORMATION

海南健全生态保护补偿机制，
推动全城有序开展生态补偿工作。

6 大蜕变

03

TOURISM TRANSFORMATION 旅游蜕变

海南将推进旅游年票制，
在高铁站、港口码头增设免税店；
至2020年，基本建成国际旅游岛；
至2030年，建成世界一流的国际旅游目的地.....



6 大蜕变

04

EDUCATION
TRANSFORMATION

教育蜕变

上海外国语大学三亚附属中学引入海南；
陵水迎海南首个985、211高校落户；
海南大学获批2018年香港免试生招生资格；
北京海淀外国语海南校区落户琼海。



6 大蜕变



05

医疗蜕变

MEDICAL
TRANSFORMATION

省人民医院签约挂牌"暨南大学附属海南医院";
海南国际医疗康养中心项目建立;
上海-海南医疗卫生合作;
推动博鳌乐城国际医疗旅游先行区建设。

6 大蜕变



06

发展蜕变

DEVELOPMENT
AND TRANSFORMATION

世界第三家亚特兰蒂斯将开业；
海南富力海洋欢乐世界、海口南
渡江引水工程、港口扩建
等大型基础设施项目投资建设中。



海南将呈现

经济特区、国际旅游岛、生态环境

“三大优势”。

欢迎体验新海南！

五指山清能·丽景湾项目介绍





项目所在地五指山，位于海南省中部生态区，拥有全岛最稀缺、最密集、最丰富的热带雨林，是世界保存最完整的三大热带雨林之一。

山谷气候，冬暖夏凉，有着中国“天然空调城市”等美誉。

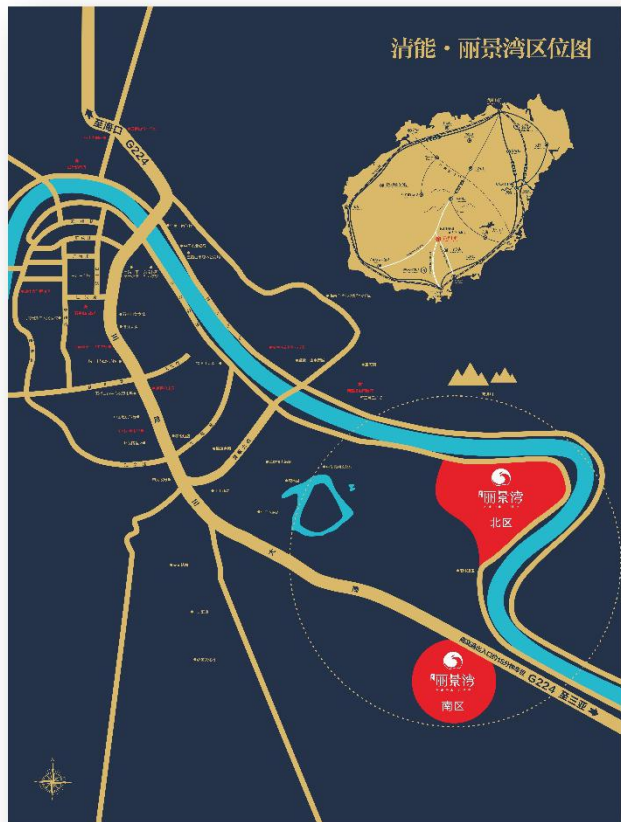
市区负氧离子含量高达10000-15000个/cm³，热带雨林的负氧离子含量高达50000个/cm³，堪称天然氧吧。

五指山PM2.5值常年全国最低，再加上热带雨林独有的净化空气、清除粉尘的功效，是未来的国际的养生之城。

地块自然景观—临河畔山，资源极其稀缺

临河地块位于五指山市新城区核心地段、五指山市龙脉山下南圣河边，地块东、北均为山体和水景，项目三面环绕独享270度河岸山体景观，地势南高北低，依山伴水，生态景观资源相当丰富。





项目地块位于五指山市新城区翡翠新区，毗邻规划的市政府办公大楼、三月三广场和老年文化娱乐中心，是未来城市新的核心区、行政区，定义五指山住宅品质新标准的区域。将是五指山新的客群代表，后湾新贵。

- 项目距离新规划政府办公区、三月三广场1公里；
 - 项目距离邮局1公里；
 - 距离百佳汇超市，五指山最大的超市2公里；
 - 距离菜市场2公里；
 - 项目辐射2公里范围内银行、超市等齐配套齐全；
 - 距离海南省第二人民医院等更为丰富的生活、娱乐配套3公里；
- 同时1路、2路和5路公交车贯穿其中，交通便利。

项目由临河地块和畔山地块组成，两地块位于五指山市区东部翡翠新区，地块间相距1600米，地理位置和景观资源极其优越。项目总占地面积约184亩，总计容面积约22万方，其中2.14万方商业指标规划建设产权式酒店。



临河地块规划设计理念——项目充分利用自然山景河景，以养生为主题，并结合商业、休闲、旅游度假与居家为一体的服务理念，形成极具特色的高品质养生度假人文社区。规划有商业、酒店、高层住宅，产品类型较为丰富。



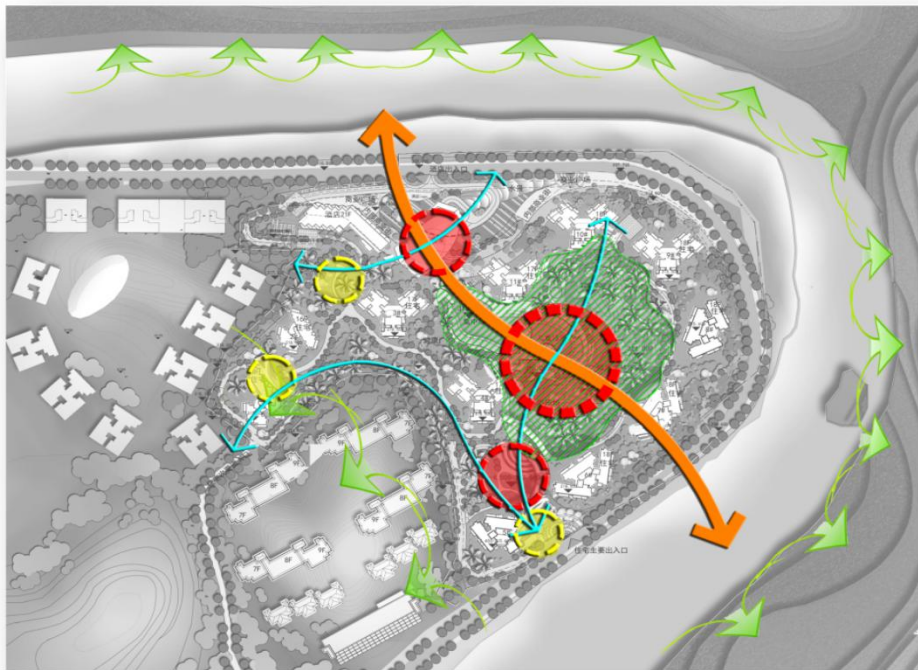
临河地块规划13栋建筑，其中1#-11#楼为住宅楼栋，12#规划为酒店大堂，13#规划为产权式酒店酒店，本期推售楼栋为1#住宅楼、2#住宅楼、13#产权式酒店可售部分。1#、2#住宅楼位于项目西南角，属园林内景区，楼体层数为16层，两梯7户，户型面积区间为：63—91m²两房和三房产品，景观走廊设计，实现了良好的户户通风效果。



建筑风格采用artdeco建筑风格与当地黎苗民族风格的有机结合，既能展现出建筑的现代、庄重、挺拔的外形，又巧妙的融合当地的黎苗文化特色。



V字形住宅南向透视图



项目园林景观设计为“一主三带”，景观主轴贯穿地块南北，串联起酒店大堂、小区中心绿地和小区主入口三个主要景观节点。三条东西向景观带将地块的辅助景观节点有机串联，结合山景、河景形成多维度景观面。

- 在景观节点设计上，利用小区内不同地形的绿地及水系有机结合，塑造叠水景观空间；
- 热带植被依坡地变化多重层次、高低组合错落布局，与叠景水系相应成趣，形成立体富有层次的“绿化、水景空间”；
- 从平面到竖向空间多维度亲近自然，实现建筑、景观、人的自然共融；



中央庭院南向透视图

◆五指山首个进驻的二级资质物业公司。清能碧桂园物业秉承着“给您一个五星级的家”的物业服务理念，以“用心建设、关怀住户、回报社会”为出发点，以“让我们的业户得到真诚的关怀和优质的服务”为最高使命，一直致力使我们的业户始终能享有安全、完善、优美、热情和轻松的环境与氛围

5H 服务理念

Health (健康)

Heart (心灵)

Home (家)

High-tech (科技)

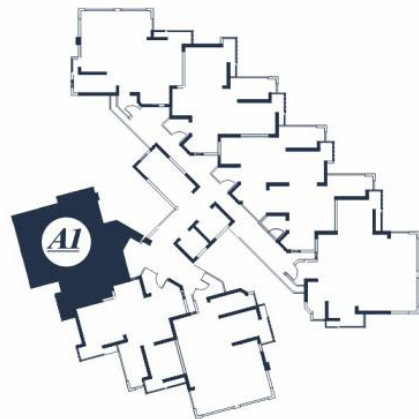
Hope (希望)



A1 两室两厅一卫

建筑面积约：63.31m²

- 全明户型,采光良好
- 人性化动线设计,布局合理
- 客厅紧连景观阳台,尽收风景
- 卫生间干湿分区,便捷舒适



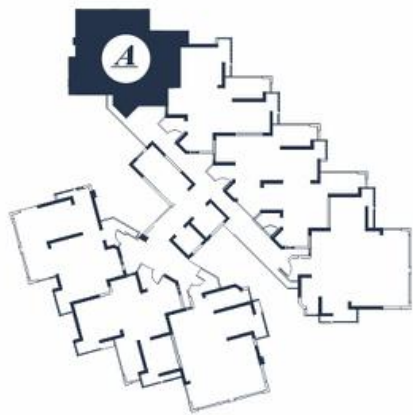
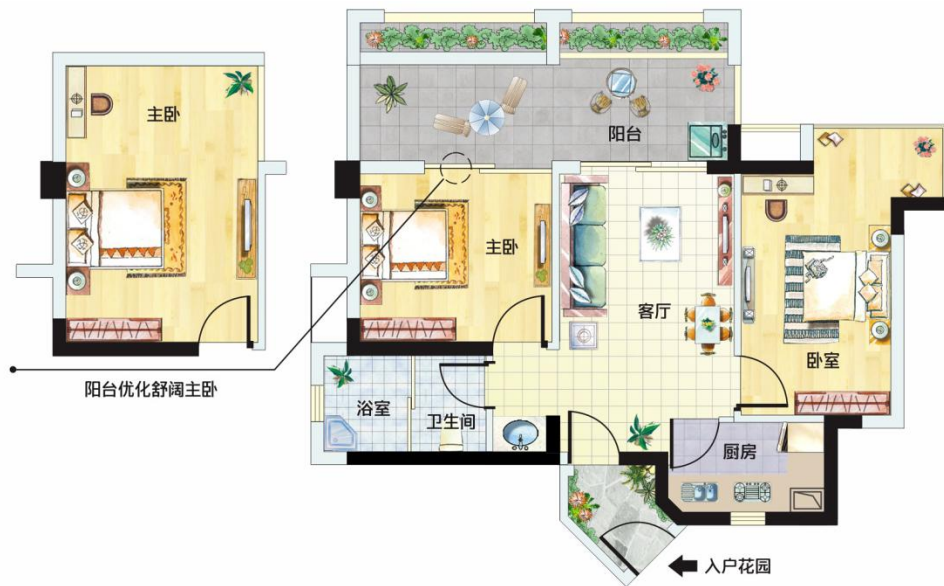
标准层示意图



A 两室两厅一卫

建筑面积约：65.11m²

- 户型方正规整,采光良好
- 宽阔景观阳台,空间灵动
- 卫浴干湿分区,便捷舒适
- 精致入户花园,惬意时光



标准层示意图

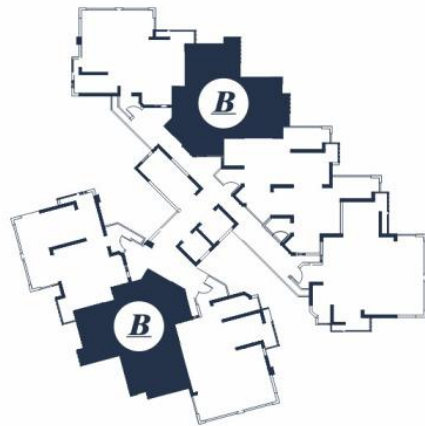


B

两室两厅一卫

建筑面积约：66.46m²

- 功能布局合理,动静分离
- 独立大阳台,静享惬意时光
- 超大主卧,起居舒适
- 客厅宽敞舒适,明亮大气

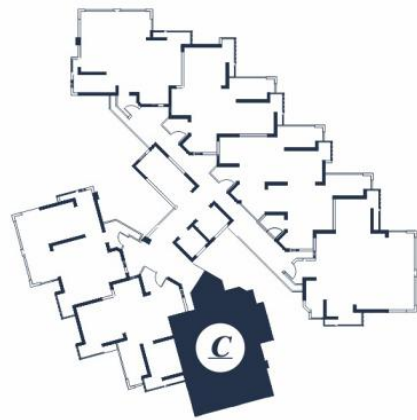


标准层示意图



C 两室两厅一卫
 建筑面积约：68.56m²

- 动线布局合理,动静明确
- 独立厨房,避免油烟困扰
- 主卧空间阔绰,起居舒适
- 客厅紧邻景观阳台,品质美宅



标准层示意图

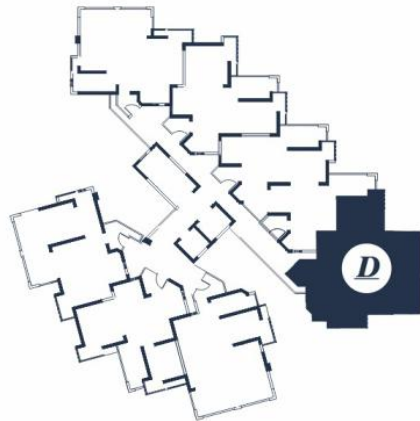


D

三室两厅一卫

建筑面积约：82.50m²

- 人性化空间布局,品质山居体验
- 奢华主卧,舒适中带着绿景
- 大空间景观阳台,美景尽收眼底
- 卫生间干湿分区,便捷安全



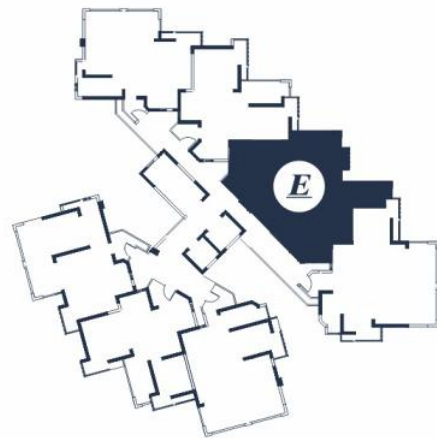
标准层示意图



E 两室两厅二卫

建筑面积约：90.77m²

- 灵动空间,打破单调格局
- 独立景观阳台,私享静谧
- 客厅宽敞明亮,温馨舒适
- 主次卫分离,起居私密便捷



标准层示意图



住宅装修标准

住宅为精装房，具体内容包含：

- 1、厨房：墙面砖及地面砖、燃气灶、抽油烟机、燃气热水器、厨房橱柜、天花板、厨房门；
- 2、客厅及卧室：地板、内墙涂料、顶角线，主卧空调、各卧室房门；
- 3、卫生间：墙面砖及地面砖、卫浴洁具、浴室柜、天花板、马桶、卫浴门；
- 4、阳台及入户花园：地砖、灯具、阳台门及入户门。

备注：因项目装修正在不断优化，具体装修所用的材质、品牌尚有待进一步确定。

A 一室一厅一卫 建筑面积约：66m² **B** 一室一厅一卫 建筑面积约：56m² **C** 一室一厅一卫 建筑面积约：52m²



产权式酒店装修标准

产权式酒店为精装房，具体内容包含：

- 1、开敞室厨房：地砖墙面、天棚装饰、灯具、电磁炉、抽油烟机、操作台、小冷柜；
- 2、客厅及卧室：地砖墙面、天棚装饰、灯具、吊扇、电视机、电视柜、衣柜、窗帘、空调、床以及床上用品；
- 3、卫生间：地砖墙面、卫浴洁具、浴室柜、天棚装饰、浴室门；
- 4、阳台及入户花园：地砖、灯具及阳台门；
- 5、房间入户门、卫生间门。

备注：因项目装修正在不断优化，具体装修所用的材质、品牌尚有待进一步确定。

项目目前1#、2#、3#、4#、5#、6#、11#、12#、13#（酒店）已经封顶，其他楼座即将开展施工，预计2019年9月30日实现一期交房。



价格

◆ 1、2#楼住宅市场均价14000元/m²；13#楼产权式酒店市场均价19000元/m²（建筑面积单价）；
本次团购价格请莅临现场咨询。

登记金缴纳事宜

- ◆ 缴款时间：2018年3月3日至7日下午五点前缴纳20万元诚意登记金并签署《清能·丽景湾认购协议书》，方可参与选房。
- ◆ 缴款地点：湖北能源大厦湖北清能投资发展集团10楼会议室（武汉）、清江酒店10楼会议厅（宜昌）

开盘选房事宜

◆3月11日9:00点，在宜昌尚玲珑营销中心（宜昌市伍家岗区合益路200号）集中进行摇号开盘选房。

认购说明

◆成功选房并签署《选房确认书》、《清能·丽景湾楼宇认购书》（签署此文件不可退款）的客户拟定于2018年3月18日前下午5点前在指定地点（武汉为徐东大街137号湖北能源大厦湖北清能投资发展集团10楼会议室；宜昌为宜昌市伍家岗区合益路200号尚玲珑营销中心）签订《商品房买卖合同》并缴齐至50%房款（含前期缴纳的登记金20万元）；

◆剩余50%房款于2018年7月31日前一次性缴齐；

◆因海南省出台限购政策，待客户符合购房条件后办理签约及合同备案。



感谢聆听！
新海南欢迎您！

